



AIR-WOLF

α | Serie Alpha

INHALTSVERZEICHNIS

Serie Alpha	3
Produktübersicht	26
Montagehinweise: Allgemeine Tipps	31
Montagehinweise	32
Ihre Einkaufskonditionen	34
Der Kontakt zu uns	34
Unsere AGB	36

PRODUKTEMPFEHLUNGEN:

WASCHPLATZ	6
Seifenspender	5
Seifenspender mit Sensor	6
Papiertuchspender	7
Rollenhandtuchspender mit Innenabwicklung	8
Selbstschneidender Rollenhandtuchspender	9
Händetrockner, Serie C	10
Händetrockner, Serie M	11
Abfallbehälter 27 / 50 / 80 Liter	12
Abfallbehälter 25 / 50 / 80 Liter	13
Tampon- und Bindenspender	14

PRODUKTEMPFEHLUNGEN:

WC-KABINE	16
Duplex-Rollenspender	17
Großrollenspender für 1 Großrolle	18
WC-Papierspender für 500/750 Einzelblätter	19
WC-Papierspender für 2/3 Haushaltsrollen	20
WC-Sitzreiniger	21
Hygieneabfallbehälter	22
Hygienebeutelspender	23
Hakenleisten mit 1 oder 3 Haken	23
WC-Bürstenhalter oben offen	24
WC-Bürstenhalter seitlich offen	25

Aus Gründen der besseren Lesbarkeit wird bei Personenbezeichnungen und personenbezogenen Hauptwörtern in dieser Broschüre die männliche Form verwendet. Entsprechende Begriffe gelten im Sinne der Gleichbehandlung grundsätzlich für alle Geschlechter. Die verkürzte Sprachform hat nur redaktionelle Gründe und beinhaltet keine Wertung.

alpha

Das zeichnet die Serie Alpha aus...



Qualität made in Germany

Alle Produkte unserer Serie Alpha entsprechen unseren höchsten Qualitätsansprüchen. Sie werden aus hochwertigem V2A Edelstahl in Deutschland gefertigt und überzeugen außerdem durch ihr ansprechendes Design. Schon früh haben wir erkannt, dass bei der Entscheidung für Produktionsstätten kein Weg an Deutschland oder zumindest Europa vorbeiführt.



Einheitliches Design

Die Serie Alpha deckt vom Waschraum bis hin zur WC-Kabine das gesamte Produktspektrum ab. Bei der Entwicklung der Serie war es uns wichtig, dass der Waschraum, egal mit welchen Produkten der Serie er ausgestattet ist, ein einheitliches und hochwertiges Gesamtbild ausstrahlt. Die Produkte der Serie Alpha gibt es in Edelstahl weiß (RAL 9003) und mattschwarz (RAL 9005) beschichtet sowie in Edelstahl gebürstet.



Universell einsetzbar

Die Produkte der Serie Alpha sind universell einsetzbar in öffentlichen, stark frequentierten und vandalismusgefährdeten Bereichen.



Funktion verbunden mit Design

Bei dem Design der Alpha-Produkte wurde nicht nur auf die Optik geachtet. Auch die Funktionalität spielt eine wichtige Rolle. So haben beispielweise alle Produkte eine abgerundete Oberseite, so dass es für den Benutzer nicht möglich ist, Müll oder andere Gegenstände auf dem Spender abzulegen.



Top Preis-Leistungsverhältnis

Ein weiterer Pluspunkt, der für die Serie Alpha spricht, ist das Preis-Leistungs-Verhältnis. Mit einer Positionierung im unteren Preissektor haben Sie nun die Möglichkeit, auch mit einem kleinen Budget einen hochwertigen Waschraum mit formschönen und robusten Produkten auszustatten.



Freie Befüllbarkeit

Die Produkte der Serie Alpha stehen für freie Befüllbarkeit. Sie erhalten ohne jegliche Vertragsbindung ausschließlich hochqualitative Produkte. Die Verbrauchsmaterialien wie Papierhandtücher oder Handwaschlotionen können Sie bei uns beziehen, müssen es aber nicht!

PRODUKTEMPFEHLUNGEN WASCHRAUM



SEIFENSPENDER

0,8/1,2 Liter

- nachfüllbarer 0,8 bzw. 1,2 Liter Kunststoff-Behälter
- frei befüllbar mit Flüssigseifen, Händewaschlotionen und Desinfektionsmitteln
- Bedienung durch Drücken auf den Edelstahl-Druckknopf
- Befüllung von oben durch Entriegeln und Herabklappen des Gehäuses
- Innenbehälter mit Pumpe zur Befüllung oder Reinigung entnehmbar
- Seifenpumpe aus Kunststoff mit tiefliegender Ansaugposition zur vollständigen Entleerung des Füllmaterials
- Dosiermenge ca. 1,3 ml/Hub
- abgerundete Oberseite gegen das Ablegen von Gegenständen
- mit Füllstandsanzeige und Einheitsschloss
- inklusive Befestigungsmaterial und Schlüssel
- Vier-Punkt-Befestigung, für Aufputzmontage

0,8 Liter:	208 x 102 x 124 mm
1,2 Liter:	289 x 102 x 124 mm

Edelstahl gebürstet

Art. 20-692 (0,8 Liter)
Art. 60-142 (1,2 Liter)

Edelstahl weiß beschichtet

Art. 20-696 (0,8 Liter)
Art. 60-146 (1,2 Liter)

Edelstahl mattschwarz beschichtet

Art. 20-694 (0,8 Liter)
Art. 60-144 (1,2 Liter)

Art. 60-142



Art. 20-694

Art. 60-146

Keine Vertragsbindung beim Füllgut

Ein Schlüssel für alle Spender der Serie

Austauschbarer Innenbehälter inkl. Pumpe



SEIFENSPENDER

mit Sensor, 0,5 und 1,2 Liter



- frei befüllbar mit 0,5 oder 1,2 Liter Flüssigseifen, Händewaschlotionen und Desinfektionsmitteln
- Befüllung von oben direkt im Spender selbst oder durch Entnahme des Nachfüllbehälters für Befüllung außerhalb des Spenders
- Pumpe aus Kunststoff mit tiefliegender Ansaugposition zur vollständigen Entleerung des Füllmaterials
- Innenbehälter und Pumpeinheit austauschbar
- Umrüstung in Schaumseifen- oder Sprühpumpenspender durch Austausch der Pumpe möglich
- automatische Auslösung durch Infrarot-Sensor
- netzunabhängig, batteriebetrieben mit vier 1,5 Volt AA-Batterien (im Lieferumfang enthalten)
- Dosiermenge ca. 0,8-1,1 ml / Hub
- abgerundete Oberseite gegen das Ablegen von Gegenständen
- mit Füllstandsanzeige und Einheitsschloss
- inklusive Befestigungsmaterial und Schlüssel
- Vier-Punkt-Befestigung, für Aufputzmontage

0,5 Liter: 226 x 100 x 114 mm
 1,2 Liter: 268 x 117 x 112 mm
 Abstand Spenderunterkante bis Waschtisch: min. 250 mm

Kontaktlose Bedienung durch Infrarot-Sensor

Austauschbare Pumpe



Edelstahl gebürstet

Art. 60-200 (0,5 Liter)
 Art. 60-203 (1,2 Liter)

Edelstahl weiß beschichtet

Art. 60-202 (0,5 Liter)
 Art. 60-205 (1,2 Liter)

Edelstahl mattschwarz beschichtet

Art. 60-201 (0,5 Liter)
 Art. 60-204 (1,2 Liter)

PAPIERHANDTUCHSPENDER

600 Tücher

- frei befüllbar mit ca. 600 Papierhandtüchern in handelsüblicher C-, V- oder Z-Falzung
- Befüllung von vorne durch Herabklappen des Gehäuses
- mit Anti-Stau-Vorrichtung
- abgerundete Oberseite gegen das Ablegen von Gegenständen
- mit Füllstandsanzeige und Einheitsschloss
- inklusive Befestigungsmaterial und Schlüssel
- Vier-Punkt-Befestigung, für Aufputzmontage

333 x 265 x 141 mm

Edelstahl gebürstet

Art. 60-111

Edelstahl weiß beschichtet

Art. 60-112

Edelstahl mattschwarz beschichtet

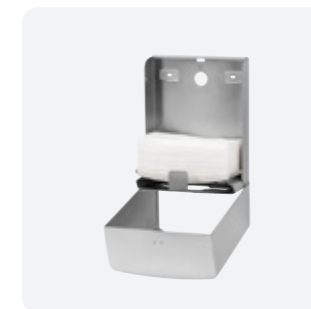
Art. 60-110



Anti-Stau-Vorrichtung für sparsame und leichte Einzelblattentnahme

Frei befüllbar mit 600 Papierhandtüchern in C-, V- oder Z-Falzung

Interfold-Adapter optional



DAZU: ADAPTER FÜR INTERFOLD PAPIERHANDTÜCHER

- Adapter zur Verwendung von Papierhandtüchern mit Interfold-Falzung in Papiertuchspendern der Serie Alpha

51 x 253 x 130 mm

Adapter für Interfold-Papierhandtücher

Art. 61-102



Art. 61-102

ROLLENHANDTUCHSPENDER

für Innenabwicklung



- frei befüllbar mit Handtuchrollen mit Innenabwicklung (Center-Pull)
- Papierentnahme über Abrisskante nach unten
- Befüllung von vorne durch Herabklappen des Gehäuses
- abgerundete Oberseite gegen das Ablegen von Gegenständen
- Handtuchrolle spritzwassergeschützt
- mit Füllstandsanzeige und Einheitsschloss
- inklusive Befestigungsmaterial und Schlüssel
- Vier-Punkt-Befestigung, für Aufputzmontage

345 x 265 x 221 mm

Handtuchrollenhöhe:

max. 250 mm

Handtuchrollendurchmesser:

max. 230 mm

Edelstahl gebürstet

Art. 60-118

Edelstahl weiß beschichtet

Art. 60-116

Edelstahl mattschwarz beschichtet

Art. 60-117

Schnelle Entnahme großer Papiermengen

Großes Füllvolumen



ROLLENHANDTUCHSPENDER

selbstschneidend, mit Außenabwicklung

- schneidet die Handtuchrolle automatisch in einzelne Handtücher
- frei befüllbar mit Handtuchrollen mit Außenabwicklung
- Befüllung durch Herabklappen des Gehäuses
- seitlicher Drehknopf zum manuellen Nachführen des Papiers bei Verstopfung
- mechanischer Spenderbetrieb ohne Batterien
- abgerundete Oberseite gegen das Ablegen von Gegenständen
- mit Füllstandsanzeige und Einheitsschloss
- inklusive Befestigungsmaterial und Schlüssel
- Vier-Punkt-Befestigung, für Aufputzmontage

381 x 306 x 237 mm

Blattgröße: L x B:

240 x 210 mm

Handtuchrollendurchmesser:

max. 210 mm

Edelstahl gebürstet

Art. 60-152

Edelstahl weiß beschichtet

Art. 60-153

Edelstahl mattschwarz beschichtet

Art. 60-151



Senkt den Papierverbrauch

Ohne Batterien und Stromanschluss

Schneidet die Handtuchrolle automatisch in einzelne Handtücher



HÄNDETROCKNER

Serie C



- mit einstellbarem Infrarot-Sensor
- Motor- und Heizleistung einstellbar
- für Montage hinter Spiegel geeignet

Edelstahl gebürstet
Art. 10-086 (C 86)

Edelstahl weiß beschichtet
Art. 10-085 (C 85)

Edelstahl schwarz beschichtet
Art. 10-087 (C 87)

Maße und Farben der Serie C sind auf die Produkte der Serie Alpha abgestimmt.

Für Montage hinter Spiegel geeignet

Trocknungsdauer ca. 10 -15 Sekunden

Bedienung	automatisch durch einstellbaren Infrarot-Sensor
Laufzeit	bis ca. 1 Sekunde nach Wegnehmen der Hände, maximal 60 Sekunden nach Einschalten
Gehäusematerial	Edelstahl
Gehäusestärke	1,2 mm
Gehäuseoberfläche	Edelstahl gebürstet, Edelstahl weiß beschichtet oder Edelstahl schwarz beschichtet
Maße H x B x T	268 x 153 x 100 mm
Effektive Luftleistung	60 bis 74 Kubikmeter pro Stunde
Luftgeschwindigkeit	342 bis 414 Stundenkilometer
Lufttemperatur	55 Grad Celsius (100 mm nach Luftauslass, bei 25 Grad Celsius Raumtemperatur)
Händetrocknungsdauer	ca. 10 bis 15 Sekunden

Leistung Motor	325 bis 500 Watt (einstellbar)
Leistung Heizelement	90 bis 300 Watt (einstellbar)
Gesamtleistung	415 bis 800 Watt (einstellbar)
Stromstärke	2,35 bis 3,3 Ampère
Spannung	220 bis 240 Volt
Frequenz	50 / 60 Hertz
Betriebsgeräusch	71 bis 77 Dezibel (einstellbar)
Motorumdrehungen	22.000 bis 29.000 Umdrehungen pro Minute
Motorotyp	Universalmotor
Grundplatte	Stahl, verzinkt
Sensoreinstellung	100 bis 230 mm nach Luftauslass; Standard 170 mm ± 20 mm

Schutzklasse	Schutzklasse I
IP-Schutzart	IP 24
Motorsicherung	Thermosicherung 95 Grad Celsius
Heizelement-sicherung	Thermosicherung 85 Grad Celsius
Befestigung	Vier-Punkt-Befestigung
Gewicht	3,3 Kilogramm
Diebstahl-sicherung	Spezialgehäuseschrauben
Montage	Aufputz, Stromanschluss verdeckt an Unterputzdose oder mit flexiblem Kabel
Empfohlene Montagehöhe	1.200 mm (Unterkante bis Boden)
Prüfzeichen	CE, GS, EMV, LVD, RoHS, UL

HÄNDETROCKNER

Serie M



- mit einstellbarem Infrarot-Sensor
- Motor- und Heizleistung einstellbar

Edelstahl gebürstet
Art. 10-426 (M 426)

Edelstahl weiß beschichtet
Art. 10-425 (M 425)

Edelstahl schwarz beschichtet
Art. 10-427 (M 427)

Maße und Farben der Serie M sind auf die Produkte der Serie Alpha abgestimmt.

- HEPA-Filter-Set passend zu Händetrocknern der Serie M
- zur Filterung von Bakterien, Feinstaub und Gerüchen
- Austausch des Filters sollte nach 6 Monaten erfolgen, in hochfrequentierten Waschräumen bereits nach 3 Monaten

HEPA-Filter Set
Art. 11-489



Art. 11-489

HEPA-Filter nachrüstbar

Für hohe Nutzerfrequenz geeignet

Bedienung	automatisch durch einstellbaren Infrarot-Sensor
Laufzeit	bis ca. 2 Sekunden nach Wegnehmen der Hände, maximal 60 Sekunden nach Einschalten
Gehäusematerial	Edelstahl
Gehäusestärke	1,2 mm
Gehäuseoberfläche	Edelstahl gebürstet, Edelstahl weiß beschichtet, Edelstahl schwarz beschichtet
Maße H x B x T	289 x 203 x 178 mm
Effektive Luftleistung	97 bis 126 Kubikmeter pro Stunde
Luftgeschwindigkeit	270 bis 360 Stundenkilometer
Lufttemperatur	55 Grad Celsius (100 mm nach Luftauslass, bei 25 Grad Celsius Raumtemperatur)
Händetrocknungsdauer	ca. 10 bis 15 Sekunden

Leistung Motor	450 bis 700 Watt (einstellbar)
Leistung Heizelement	150 bis 900 Watt (einstellbar)
Gesamtleistung	600 bis 1.600 Watt (einstellbar)
Stromstärke	3,4 bis 6,7 Ampère
Spannung	220 bis 240 Volt
Frequenz	50 / 60 Hertz
Betriebsgeräusch	70,7 bis 76,7 Dezibel (einstellbar)
Motorumdrehungen	12.000 bis 18.000 Umdrehungen pro Minute
Motorotyp	Universalmotor
Grundplatte	Stahl verzinkt
Sensoreinstellung	100 bis 230 mm nach Luftauslass einstellbar; Standard 170 ± 20 mm

Schutzklasse	Schutzklasse I
IP-Schutzart	IP 23
Motorsicherung	Thermosicherung 95 Grad Celsius
Heizelement-sicherung	Thermosicherung 85 Grad Celsius
Befestigung	Vier-Punkt-Befestigung
Gewicht	5,8 Kilogramm
Diebstahl-sicherung	Spezialgehäuseschrauben
Montage	Aufputz, Stromanschluss verdeckt an Unterputzdose
Empfohlene Montagehöhe	1.200 mm (Unterkante bis Boden)
Prüfzeichen	CE, GS, EMV, LVD, RoHS, UL

ABFALLBEHÄLTER

27 / 50 / 80 Liter



- für Abfälle aller Art
- mit innenliegender Beutelhalterung für verdeckte Befestigung des Abfallbeutels
- Kanten gerundet
- mit Rutschsicherung durch GummifüÙe
- inklusive Befestigungsmaterial
- Vier-Punkt-Befestigung , für Aufputzmontage oder bodenstehend

27 Liter:	500 x 265 x 200 mm
50 Liter:	672 x 265 x 280 mm
80 Liter:	791 x 306 x 331 mm

Edelstahl gebürstet

- Art. 60-113 (27 Liter)
- Art. 60-176 (50 Liter)
- Art. 60-181 (80 Liter)

Edelstahl weiß beschichtet

- Art. 60-114 (27 Liter)
- Art. 60-177 (50 Liter)
- Art. 60-182 (80 Liter)

Edelstahl mattschwarz beschichtet

- Art. 60-115 (27 Liter)
- Art. 60-175 (50 Liter)
- Art. 60-180 (80 Liter)

Für Wandmontage oder bodenstehend

Kanten gerundet



ABFALLBEHÄLTER

25 / 50 / 80 Liter

- für Abfälle aller Art
- mit innenliegender Beutelhalterung für verdeckte Befestigung des Abfallbeutels
- Entleerung durch Entsperrn und Abklappen des Gehäuses
- Kanten gerundet
- inklusive Befestigungsmaterial
- Vier-Punkt-Befestigung, für Aufputzmontage

25 Liter:	431 x 265 x 224 mm
50 Liter:	661 x 265 x 280 mm
80 Liter:	780 x 310 x 328 mm

Edelstahl gebürstet

- Art. 60-132 (25 Liter)
- Art. 60-135 (50 Liter)
- Art. 60-157 (80 Liter)

Edelstahl weiß beschichtet

- Art. 60-133 (25 Liter)
- Art. 60-136 (50 Liter)
- Art. 60-159 (80 Liter)

Edelstahl mattschwarz beschichtet

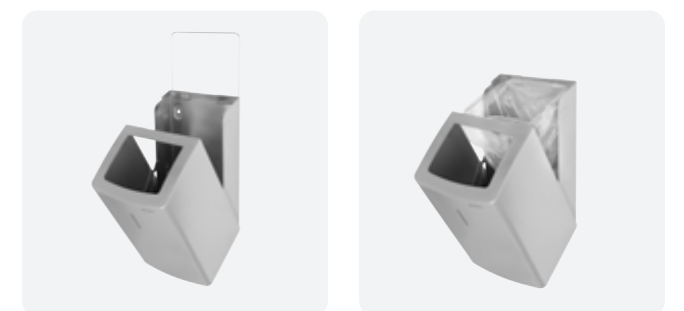
- Art. 60-131 (25 Liter)
- Art. 60-134 (50 Liter)
- Art. 60-155 (80 Liter)



Beutelhalterung innenliegend für verdeckte Befestigung des Abfallbeutels

Für Wandmontage

Kanten gerundet



TAMPON- UND BINDENSPENDER



- frei befüllbar mit ca. 90 Tampons in Größe Normal
- frei befüllbar mit ca. 35 Binden in Größe Normal
- Entnahme aus Edelstahl
- Befüllung von oben durch Herabklappen der Frontplatte
- abgerundete Oberseite gegen das Ablegen von Gegenständen
- mit Füllstandsanzeige und mit Einheitsschloss
- inklusive Befestigungsmaterial und Schlüssel
- Vier-Punkt-Befestigung, für Aufputzmontage

251 x 265 x 116 mm

Edelstahl gebürstet
Art. 60-196

Edelstahl weiß beschichtet
Art. 60-198

Edelstahl mattschwarz beschichtet
Art. 60-197

Mit Sichtschlitz zur Füllstandskontrolle

Hygienische Entnahme des Füllgutes



PRODUKTEMPFEHLUNGEN WC-KABINE



DUPLEX-ROLLENSPENDER

für 3 Haushaltsrollen oder 1 Großrolle

- frei befüllbar wahlweise mit 3 Haushaltsrollen oder 1 Großrolle
- Umbau vom Haushaltsrollenspender zum Großrollenspender durch Entnahme des Haushaltsrollen-Adapters
- Haushaltsrollen-Adapter mit Rollenstopper für korrekte Positionierung und automatisches Nachfallen der nächsten Rolle
- Befüllung von vorne durch Herabklappen der Front
- leere Papphülsen verbleiben im Spender
- abgerundete Oberseite gegen das Ablegen von Gegenständen
- mit Abrisskanten
- mit „Ampel“-Anzeige für den Füllstand und Einheitsschloss
- inklusive Befestigungsmaterial und Schlüssel
- Vier-Punkt-Befestigung, für Aufputzmontage



333 x 265 x 147 mm

Durchmesser Haushaltsrollen:

max. 110 mm

Durchmesser Großrolle:

max. 260 mm

Edelstahl gebürstet

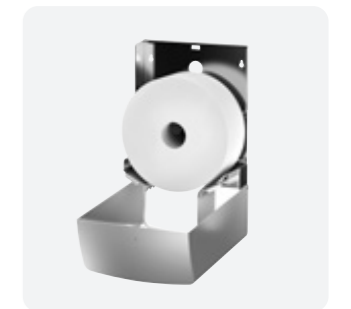
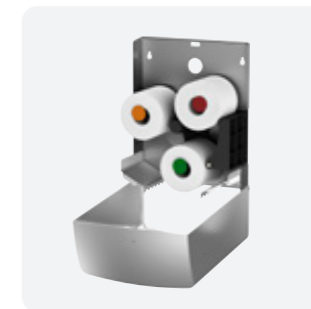
Art. 60-120

Edelstahl weiß beschichtet

Art. 60-121

Edelstahl mattschwarz beschichtet

Art. 60-119



Für 3 Haushaltsrollen oder 1 Großrolle

Ampelanzeige zur Füllstandskontrolle

Anwenderfreundliche Bedienung

GROSSROLLENSPENDER

für 1 Großrolle



- frei befüllbar mit 1 Großrolle
- leere Papphülse verbleibt im Spender
- Befüllung von vorne durch Herabklappen der Front
- mit Abrisskanten und Nachlaufbremse gegen unkontrolliertes Abrollen der Großrolle
- abgerundete Oberseite gegen das Ablegen von Gegenständen
- mit Füllstandsanzeige und Einheitsschloss
- inklusive Befestigungsmaterial und Schlüssel
- Vier-Punkt-Befestigung, für Aufputzmontage

333 x 265 x 147 mm
Rollendurchmesser: max. 260 mm

Edelstahl gebürstet

Art. 60-107

Edelstahl weiß beschichtet

Art. 60-108

Edelstahl mattschwarz beschichtet

Art. 60-106

Frei befüllbar mit 1 Großrolle

Leere Papphülse verbleibt im Spender



WC-PAPIERSPENDER

für 500 oder 750 Einzelblätter

- frei befüllbar mit bis zu 500 oder 750 Blatt WC-Papier
- Bedienung von unten durch Einzelpapierentnahme
- Befüllung von vorne durch Herabklappen des Gehäuses
- abgerundete Oberseite gegen das Ablegen von Gegenständen
- mit Füllstandsanzeige und Einheitsschloss
- inklusive Befestigungsmaterial und Schlüssel
- Vier-Punkt-Befestigung, für Aufputzmontage

500 Blatt: 292 x 117 x 130 mm
750 Blatt: 402 x 117 x 130 mm
Papiergröße: max. 117 x 103 mm

Edelstahl gebürstet

Art. 60-187 (500 Blatt)

Art. 60-190 (750 Blatt)

Edelstahl weiß beschichtet

Art. 60-188 (500 Blatt)

Art. 60-191 (750 Blatt)

Edelstahl mattschwarz beschichtet

Art. 60-186 (500 Blatt)

Art. 60-189 (750 Blatt)



Frei befüllbar mit Einzelblättern

Bedienung von unten durch Einzelpapierentnahme

Geringer Verbrauch durch Einzelblattentnahme



WC-PAPIERSPENDER

für 2 oder 3 Haushaltsrollen



- frei befüllbar mit 2 oder 3 Haushaltsrollen
- Nachführen der nächsten Rolle über die seitlichen Schlitzze
- leere Papphülsen werden unten aus dem Spender entnommen
- Befüllung von vorne durch Herabklappen der Front
- integrierte Haltespange für die zweite Rolle ermöglicht das leichte Abrollen der ersten Rolle
- abgerundete Oberseite gegen das Ablegen von Gegenständen
- mit seitlicher Füllstandsanzeige und Einheitsschloss
- inklusive Befestigungsmaterial und Schlüssel
- Vier-Punkt-Befestigung, für Aufputzmontage

für 2 Haushaltsrollen: 277 x 117 x 130 mm
für 3 Haushaltsrollen: 377 x 117 x 130 mm
Rollendurchmesser: max. 110 mm

Edelstahl gebürstet

Art. 60-101 (für 2 Haushaltsrollen)
Art. 60-104 (für 3 Haushaltsrollen)

Edelstahl weiß beschichtet

Art. 60-102 (für 2 Haushaltsrollen)
Art. 60-105 (für 3 Haushaltsrollen)

Edelstahl mattschwarz beschichtet

Art. 60-100 (für 2 Haushaltsrollen)
Art. 60-103 (für 3 Haushaltsrollen)

Schnelle Kontrolle der Füllmenge

Mit seitlicher Füllstandsanzeige

Hohes Füllvolumen trotz kompakter Größe



WC-SITZREINIGER

mit Sensor, 0,5 Liter

- nachfüllbarer 0,5 Liter Kunststoff-Behälter
- frei befüllbar mit flüssigem Flächendesinfektionsmittel
- Pumpe für Händedesinfektionsmittel geeignet
- berührungslose Bedienung durch Infrarot-Sensor
- Befüllung von oben direkt im Spender selbst oder durch Entnahme des Nachfüllbehälters für Befüllung außerhalb des Spenders
- abgerundete Oberseite gegen das Ablegen von Gegenständen
- Innenbehälter und Pumpeinheit austauschbar
- Dosiermenge ca. 0,8-1,1 ml/Hub
- Sprühpumpe aus Kunststoff mit tiefliegender Ansaugposition zur vollständigen Entleerung des Füllmaterials
- netzunabhängig, batteriebetrieben mit vier 1,5 Volt AA-Batterien (nicht im Lieferumfang enthalten)
- mit Füllstandsanzeige und Einheitsschloss
- Bitte achten Sie bei der Montage darauf, dass der Bereich von mind. 250 mm unterhalb des Spenders frei bleibt
- inklusive Befestigungsmaterial und Schlüssel
- Vier-Punkt-Befestigung, für Aufputzmontage

226 x 100 x 114 mm

Edelstahl gebürstet

Art. 60-184

Edelstahl weiß beschichtet

Art. 60-185

Edelstahl mattschwarz beschichtet

Art. 60-183



Kontaktlose Bedienung durch Infrarot-Sensor

Innenbehälter und Pumpeinheit austauschbar

Für Flächendesinfektionsmittel geeignet



HYGIENEABFALLBEHÄLTER

10 Liter



- für die Entsorgung von Hygienebeuteln
- mit Klappdeckel
- Griffleiste mit geringstmöglicher Berührungsfläche
- mit innenliegender Beutelhalterung für die verdeckte Befestigung des Abfallbeutels
- abgerundete Oberseite gegen das Ablegen von Gegenständen
- inklusive Befestigungsmaterial
- Vier-Punkt-Befestigung, für Aufputzmontage

312 x 270 x 129 mm

Edelstahl gebürstet

Art. 60-123

Edelstahl weiß beschichtet

Art. 60-124

Edelstahl mattschwarz beschichtet

Art. 60-122

Geringe Berührungsfläche beim Öffnen

Ideal für enge Einbausituationen

Hohes Fassungsvermögen trotz kompakter Größe



HYGIENEBEUTELSPENDER

- für ca. 25 einzelne Hygienebeutel aus Papier oder zwei Nachfüllkartons mit ca. 25-30 Hygienebeuteln aus Kunststoff
- inklusive Befestigungsmaterial
- Drei-Punkt-Befestigung, für Aufputzmontage

262 x 117 x 35 mm

Beutelmaße:

ca. 250 – 300 x 110 mm

Maße Nachfüllkartons:

ca. 88 x 126 x 21 mm

Edelstahl gebürstet

Art. 60-138

Edelstahl weiß beschichtet

Art. 60-139

Edelstahl mattschwarz beschichtet

Art. 60-137



Für Hygienebeutel aus Papier oder Kunststoff

Schmales Design

Hohes Fassungsvermögen trotz kompakter Größe

HAKENLEISTEN

1 Haken / 3 Haken

- inklusive Befestigungsmaterial
- Zwei-Punkt-Befestigung, für Aufputzmontage

1 Haken:

61 x 100 x 52 mm

3 Haken:

61 x 265 x 52 mm

Edelstahl gebürstet

Art. 60-161 (1 Haken)

Art. 60-166 (3 Haken)

Edelstahl weiß beschichtet

Art. 60-162 (1 Haken)

Art. 60-167 (3 Haken)

Edelstahl mattschwarz beschichtet

Art. 60-160 (1 Haken)

Art. 60-165 (3 Haken)



WC-BÜRSTENHALTER

oben offen



- oben offene Ausführung, Bürstenkopf verdeckt
- Bürstenentnahme nach oben
- Innentopf zur Reinigung und Entleerung entnehmbar
- Innentopf und WC-Bürste aus schwarzem Kunststoff
- inklusive Befestigungsmaterial
- Vier-Punkt-Befestigung, für Aufputzmontage oder bodenstehend auf beigefügten Gummifüßen

ohne Griff	185 x 100 x 113 mm
mit Griff	419 x 100 x 113 mm

Edelstahl gebürstet

Art. 60-129

Edelstahl weiß beschichtet

Art. 60-130

Edelstahl mattschwarz beschichtet

Art. 60-128

Innentopf zur Reinigung entnehmbar

Für Wandmontage oder bodenstehend



WC-BÜRSTENHALTER

seitlich offen

- seitlich offene Ausführung, Front geschlossen
- bestehend aus Wandhalterung und Abdeckhaube
- Seite wahlweise rechts oder links geschlossen (der Bürstenhalter kann bei der Montage durch vertikale Drehung (180° über Kopf) so montiert werden, dass man die offene Seite zur Bürstenentnahme vom Benutzer aus nicht sieht)
- Bürstenentnahme seitlich nach links oder rechts
- Tropfschale zur Reinigung und Entleerung entnehmbar
- austauschbarer Bürstenkopf aus schwarzem Kunststoff, Bürstengriff aus Edelstahl
- inklusive Befestigungsmaterial
- Vier-Punkt-Befestigung, für Aufputzmontage

ohne Griff	283 x 100 x 116 mm
mit Griff	448 x 100 x 116 mm

Edelstahl gebürstet

Art. 60-126

Edelstahl weiß beschichtet

Art. 60-127

Edelstahl mattschwarz beschichtet

Art. 60-125



Entnahme wahlweise rechts oder links

Bürstenkopf austauschbar

Tropfschale zur Reinigung entnehmbar



PRODUKTÜBERSICHT

WASCHRAUM



SEIFENSPENDER MIT TASTE

0,8 / 1,2 Liter
Edelstahl gebürstet,
Edelstahl weiß beschichtet,
Edelstahl mattschwarz beschichtet
Seite 5



SEIFENSPENDER MIT SENSOR

0,5 / 1,2 Liter
Edelstahl gebürstet,
Edelstahl weiß beschichtet,
Edelstahl mattschwarz beschichtet
Seite 6



PAPIERHANDTUCHSPENDER

für ca. 600 Papierhandtücher
Edelstahl gebürstet,
Edelstahl weiß beschichtet,
Edelstahl mattschwarz beschichtet
Seite 7



TAMPON- UND BINDENSPENDER

für ca. 90 Tampons und 35 Binden
(Normalgröße)
Edelstahl gebürstet,
Edelstahl weiß beschichtet,
Edelstahl mattschwarz beschichtet
Seite 14



DUPLEX-ROLLENSPENDER

für 3 Haushaltsrollen oder 1 Großrolle
Edelstahl gebürstet,
Edelstahl weiß beschichtet,
Edelstahl mattschwarz beschichtet
Seite 17



GROSSROLLENSPENDER

für 1 Großrolle
Edelstahl gebürstet,
Edelstahl weiß beschichtet,
Edelstahl mattschwarz beschichtet
Seite 18



ROLLENHANDTUCHSPENDER

für 1 Handtuchrolle mit Innenabwicklung
Edelstahl gebürstet,
Edelstahl weiß beschichtet,
Edelstahl mattschwarz beschichtet
Seite 8



SELBSTSCHNEIDENDER ROLLENHANDTUCHSPENDER

für 1 Handtuchrolle mit Außenabwicklung
Edelstahl gebürstet,
Edelstahl weiß beschichtet,
Edelstahl mattschwarz beschichtet
Seite 9



HÄNDETROCKNER, SERIE C C 85, C 86, C 87

mit Infrarot-Sensor
Edelstahl gebürstet,
Edelstahl weiß beschichtet,
Edelstahl mattschwarz beschichtet
Seite 10



WC-PAPIERSPENDER

für ca. 500 / 750 Einzelblätter
Edelstahl gebürstet,
Edelstahl weiß beschichtet,
Edelstahl mattschwarz beschichtet
Seite 19



WC-PAPIERSPENDER

für 2/3 Haushaltsrollen
Edelstahl gebürstet,
Edelstahl weiß beschichtet,
Edelstahl mattschwarz beschichtet
Seite 20



WC-SITZREINIGER MIT SENSOR

0,5 Liter
Edelstahl gebürstet,
Edelstahl weiß beschichtet,
Edelstahl mattschwarz beschichtet
Seite 21



HÄNDETROCKNER, SERIE M M 425, M 426, M 427

mit Infrarot-Sensor
Edelstahl gebürstet,
Edelstahl weiß beschichtet,
Edelstahl mattschwarz beschichtet
Seite 11



ABFALLBEHÄLTER

27 / 50 / 80 Liter
Edelstahl gebürstet,
Edelstahl weiß beschichtet,
Edelstahl mattschwarz beschichtet
Seite 12



ABFALLBEHÄLTER

25 / 50 / 80 Liter
Edelstahl gebürstet,
Edelstahl weiß beschichtet,
Edelstahl mattschwarz beschichtet
Seite 13



HYGIENEABFALLBEHÄLTER

10 Liter
Edelstahl gebürstet,
Edelstahl weiß beschichtet,
Edelstahl mattschwarz beschichtet
Seite 22



HYGIENEBEUTELSPENDER

für 2 Nachfüllkartons mit Plastikbeuteln
oder ca. 25 Papierbeutel
Edelstahl gebürstet,
Edelstahl weiß beschichtet,
Edelstahl mattschwarz beschichtet
Seite 23



HAKENLEISTEN

mit 1 oder 3 Haken
Edelstahl gebürstet,
Edelstahl weiß beschichtet,
Edelstahl mattschwarz beschichtet
Seite 23

PRODUKTÜBERSICHT



WC-BÜRSTENHALTER

oben offene Ausführung,
Bürstenkopf verdeckt
Edelstahl gebürstet,
Edelstahl weiß beschichtet,
Edelstahl mattschwarz beschichtet
Seite 24



WC-BÜRSTENHALTER

seitlich offene Ausführung,
Bürstenkopf verdeckt
Edelstahl gebürstet,
Edelstahl weiß beschichtet,
Edelstahl mattschwarz beschichtet
Seite 25





MONTAGE- HINWEISE: ALLGEMEINE TIPPS

Zur Montage benötigen Sie lediglich: Wasserwaage, Bohrmaschine, Meterstab und Schraubenzieher. Befestigungsmaterial und Montageanleitung werden zusammen mit unseren Produkten geliefert und auch ausdrückbare Bohrbilder sind zu ausgewählten Artikeln erhältlich. Beachten Sie unsere Montagetipps – und vergessen Sie bitte nicht, dass Elektrogeräte nur vom autorisierten Fachmann installiert werden dürfen.

SPIEGELVERKEHRTE BEFESTIGUNG

Wollen Sie Spender in nebeneinanderliegenden WC-Kabinen anbringen, so empfiehlt sich aufgrund der meist sehr dünnen und instabilen Wände eine spiegelverkehrte Befestigung. Bohren Sie die Befestigungslöcher durch die Wand und montieren Sie gleichartige Spender Rückseite an Rückseite. Verwenden Sie hierfür Gewindeschrauben mit Muttern oder Schraubhülsen (Schränkverbinder).

HALTBARKEIT DER VERBINDUNG

Bei den meisten Spendern bietet erst eine Vier-Punkt-Verschraubung eine dauerhaft haltbare Verbindung. In besonders vandalismusgefährdeten Bereichen ist eine zusätzliche Verklebung sinnvoll. Verlassen Sie sich allerdings nie allein auf Verklebungen, da diese den Belastungen und dem Raumklima eines Waschräumens auf Dauer nicht standhalten.

BEFESTIGUNGSMATERIAL UND WANDBESCHAFFENHEIT

Bei den mitgelieferten Dübeln handelt es sich um Allzweckdübel. Für eine optimale Befestigung sollten die Befestigungsmaterialien jedoch dem Untergrund angepasst werden. Investieren Sie daher in die entsprechenden Spezialdübel für Ihre Wand, zum Beispiel solche für Vollbeton, Ziegel, Fliesen oder Gipsplatten.

LÖSBARKEIT DER VERBINDUNG

Aus hygienischen Gründen sollten Sie Spender regelmäßig demontieren, um die Wandfläche und Spenderrückseite gründlich reinigen zu können. Wählen Sie darum Schrauben und Dübel von guter Qualität, die auch nach mehrfachem Lösen und Anziehen eine sichere und dauerhafte Befestigung gewährleisten.

BOHRUNGEN

Markieren Sie mit Bleistift die Bohrpositionen durch die Befestigungslöcher oder verwenden Sie die Bohrschablone, falls verfügbar. Bohren Sie niemals direkt durch die Befestigungslöcher des Spenders. Vergleichen Sie vor dem Bohren die Abstände der Markierungen mit den tatsächlichen Maßen, um Fehlbohrungen zu vermeiden. Die Bohrschablone sollte nicht an der Papierkante, sondern mit einer Wasserwaage an den Löchern ausgerichtet und mit Klebestreifen befestigt werden.

BENUTZBARKEIT

Der Spender muss nicht nur für den Benutzer bequem zu erreichen, sondern auch für den Betreiber zur Befüllung zugänglich sein. Achten Sie daher auf genügend Freiraum, damit der Spender vollständig geöffnet werden kann.

MONTAGEHINWEISE

für Waschplätze und WC-Kabinen

WASCHPLATZ



1. SEIFENSPENDER

Seifenspender sollten direkt über dem Waschtisch montiert werden, damit Wasser oder Waschlotion, die von den Händen tropfen, keine Rutschgefahr verursachen.

Optimale Montagehöhe: 1.200 mm

2. PAPIERTUCHSPENDER

Auch hier empfiehlt sich eine Montage in direkter Nähe zum Waschtisch, damit so wenig Wasser wie möglich auf den Boden tropfen kann. Durch eine Montagehöhe von 1.200 mm (Boden bis Unterkante) vermeiden Sie, dass Wasser an den Armen der Nutzer entlang läuft. Außerdem kann der Verbrauch um bis zu 20 % minimiert werden, da durch den tieferen Eingriffswinkel erfahrungsgemäß weniger Blätter entnommen werden.

Optimale Montagehöhe: 1.200 mm

3. HÄNDETROCKNER

Montieren Sie den Händetrockner in direkter Nähe zum Waschtisch und in Laufrichtung zum Ausgang, um den Benutzerfluss nicht zu behindern.

Optimale Montagehöhe: 1.200 mm

Ausnahme Serie V: 307 mm.

4. ABFALLBEHÄLTER

Um die Bodenreinigung zu erleichtern, sollte der Behälter mit mindestens 200 mm Bodenfreiheit montiert werden. Damit das Papier nicht auf den Boden geworfen und der Benutzerfluss nicht gestört wird, ist der ideale Montageplatz direkt unter dem Papierhandtuchspender oder auf dem Weg zum Ausgang.

Optimale Montagehöhe: 200 mm

5. DUFTSPENDER

Durch die Montage des Duftspenders möglichst dicht unter der Decke werden die Duftstoffe gleichmäßig verteilt und es wird verhindert, dass der Duft dem Benutzer ins Gesichtsfeld gesprüht wird.

Optimale Montagehöhe: mindestens 2.000 mm.

Sind die Spender vollständig zugänglich, können sie auch bequem nachgefüllt werden!

WC-KABINE



1. WC-PAPIERSPENDER

WC-Papierspender sollten für sitzende Benutzer mit beiden Armen bequem erreichbar sein. Untersuchungen zeigen, dass der Papierverbrauch deutlich sinkt, je tiefer der Spender an der Wand befestigt wird.

Optimale Montagehöhe: Abhängig von den Gegebenheiten vor Ort

2. WC-BÜRSTENHALTER

Um die Bodenreinigung um das WC herum nicht zu behindern, werden WC-Bürstenhalter optimalerweise 200 mm über dem Boden an der Wand montiert. Ein vor dem WC stehender Benutzer sollte die Bürste durch leichtes Bücken erreichen können.

Optimale Montagehöhe: 200 mm

3. HYGIENEABFALLBEHÄLTER

Der bevorzugte Montageplatz liegt vom WC-Sitz aus gesehen links oder rechts, etwa auf Kniehöhe. Abfallbehälter und Hygienebeutel sollten mit beiden Händen leicht erreichbar sein. Auch hier kann die Bodenreinigung durch die richtige Montagehöhe erheblich erleichtert werden.

Optimale Montagehöhe: mindestens 200 mm

4. WC-SITZREINIGER

Der WC-Sitzreiniger wird am besten an der Rückwand der WC-Kabine montiert.

Optimale Montagehöhe: 1.200 mm

5. KLEIDERHAKEN

Aufgrund ihrer Größe und Form sind Kleiderhaken eine potentielle Gefahr. Daher sollten sie weit oben angebracht werden.

Optimale Montagehöhe: 2.000 mm

i VOR ORT

Zusätzlich zu unseren Empfehlungen sollten auch immer die örtlichen Gegebenheiten und Anforderungen berücksichtigt werden. Dazu können gehören: der Türanschlag, die Position des WC-Sitzes, die Platzverhältnisse, Kindereignung etc.

EINKAUFSKONDITIONEN & KONTAKT

RABATTE

Da auch unser Verwaltungsaufwand mit der Höhe des Bestellwerts Ihres Auftrages sinkt, erhalten Sie:

3% Rabatt	ab einem Netto-Warenwert von	€ 500
5% Rabatt	ab einem Netto-Warenwert von	€ 1.000
8% Rabatt	ab einem Netto-Warenwert von	€ 3.000

FRACHTKOSTEN

Durch unser Verschulden eventuell nötige Nachlieferungen sind in jedem Fall frachtfrei. Wir versichern jedes Paket bis zu einem Warenwert von € 510. Gerne nennen wir Ihnen vor Auftragserteilung die Kosten für Terminzustellungen, für größere Mengen (die durch eine Spedition geliefert werden müssen) oder für Auslandslieferungen.

RÜCKGABERECHT

Innerhalb von 30 Tagen können Sie jeden Artikel ohne Angabe von Gründen zurückgeben.

SKONTO

Als bestehender Kunde erhalten Sie 2% Skonto bei Bezahlung der Rechnung innerhalb von 8 Tagen oder 3% Skonto bei Vorauszahlung. Wir bitten um Verständnis, dass wir uns vorbehalten müssen, Neukunden nur gegen Vorauszahlung zu beliefern.

WARENMUSTER

Muster der gewünschten Artikel senden wir Ihnen gerne für 14 Tage kostenlos zur Ansicht. Sie können sich in Ruhe entscheiden, ob Sie uns diese Muster zurücksenden oder sie gegen Rechnung behalten wollen.

GARANTIE

Auf alle unsere Artikel erhalten Sie eine Gewährleistung von zwei Jahren (die detaillierte Regelung dieser Punkte entnehmen Sie bitte unseren AGB ab Seite 36).

SONDERANFERTIGUNGEN

Manchmal passt einfach keines der Standardprodukte. Vielleicht ist es lediglich zu breit oder zu hoch. Oder es gibt das Produkt noch gar nicht? Kein Problem: Wir bauen es für Sie. Es müssen nicht immer große Mengen sein. Wir fertigen gerne auch Einzelstücke oder Kleinserien für Sie an.

PREISE

Alle Preise in Euro zuzüglich der zurzeit gültigen gesetzlichen Mehrwertsteuer. Es gelten ausschließlich die aktuellen Preise zum Zeitpunkt der Bestellung.

DER DIREKTE DRAHT

Auf www.air-wolf.de finden Sie tagesaktuell zusätzliche Informationen, Ausschreibungstexte mit detaillierten Produktbeschreibungen, Montageanleitungen, Bohrschablonen und günstige Angebote (Rest- und Sonderposten).

In unserem Shop können Sie sämtliche Artikel online bestellen, sowie unsere Kataloge und Broschüren kostenlos anfordern oder herunterladen. Alle Ihre Wünsche nehmen wir natürlich gerne auch per E-Mail oder am Telefon entgegen.

BESUCHEN SIE UNS!

Lernen Sie uns persönlich kennen. In unserem Stammhaus in München beraten wir Sie gerne bei einer Tasse Kaffee. Sie können in unserem Ausstellungsraum alle wesentlichen Produkte selbst ausprobieren.

Wollen Sie Ware abholen oder zurückgeben? Bitte melden Sie sich vorher telefonisch an, damit Sie nicht unnötig auf Ihre Ware oder Ihre Belege warten müssen.

AIR-WOLF GmbH

Zentrallager
Unterhachinger Straße 75
D-81737 München

Telefon: +49 (89) 420790-10

Telefax: +49 (89) 420790-70

E-Mail: air-wolf@air-wolf.de

Öffnungszeiten Lager:

Montag bis Freitag von 8:30 bis 17:00 Uhr



Vereinbarung. Als Beschaffenheitsvereinbarung in diesem Sinne gelten alle Produktbeschreibungen und Herstellerangaben, die Gegenstand des einzelnen Vertrages sind oder von uns, insbesondere in Katalogen oder auf unserer Internet-Homepage, zum Zeitpunkt des Vertragsschlusses öffentlich bekannt gemacht waren. Soweit die Beschaffenheit nicht vereinbart wurde, ist nach der gesetzlichen Regelung zu beurteilen, ob ein Mangel vorliegt oder nicht (§ 434 Abs. 3 BGB). Sind wir nicht der Hersteller, gehen öffentliche Äußerungen des Herstellers oder in seinem Auftrag insbesondere in der Werbung oder auf dem Etikett des Produkts Äußerungen sonstiger Dritter vor.

(3) Bei Waren mit digitalen Elementen oder sonstigen digitalen Inhalten schulden wir eine Bereitstellung und ggf. eine Aktualisierung der digitalen Inhalte nur, soweit sich dies ausdrücklich aus einer Beschaffenheitsvereinbarung gemäß Ziff. 7 (2) ergibt. Sind wir nicht der Hersteller, übernehmen wir für öffentliche Äußerungen des Herstellers und sonstiger Dritter insoweit keine Haftung.

(4) Wir haften nicht für Mängel, die Sie bei Vertragsschluss kennen oder grob fahrlässig nicht kennen. Weiterhin setzen Ihre Mängelansprüche voraus, dass Sie Ihren Untersuchungs- und Anzeigepflichten nachgekommen sind. Bei Baustoffen und anderen, zum Einbau oder sonstigen Weiterverarbeitung bestimmten Waren, hat eine Untersuchung in jedem Fall unmittelbar vor der Verarbeitung zu erfolgen. Zeigt sich bei der Lieferung, der Untersuchung oder zu irgendeinem späteren Zeitpunkt ein Mangel, so ist uns hiervon unverzüglich schriftlich Anzeige zu machen. In jedem Fall sind offensichtliche Mängel innerhalb von 10 Arbeitstagen ab Lieferung und bei der Untersuchung nicht erkennbare Mängel innerhalb der gleichen Frist ab Entdeckung schriftlich anzuzeigen. Versäumt Sie die ordnungsgemäße Untersuchung und/oder Mängelanzeige, ist unsere Haftung für den nicht bzw. nicht rechtzeitig oder nicht ordnungsgemäß angezeigten Mangel nach den gesetzlichen Vorschriften ausgeschlossen. Bei einem zum Einbau, zur Anbringung oder Installation bestimmten Produkt gilt dies auch dann, wenn der Mangel infolge der Verletzung einer dieser Pflichten erst nach der entsprechenden Verarbeitung offenbar wurde; in diesem Fall bestehen insbesondere keine Ansprüche auf Ersatz entsprechender Kosten, insbesondere von Aus- und Einbaukosten.

(5) Ist das gelieferte Produkt mangelhaft, können wir wählen, ob wir Nacherfüllung durch Beseitigung des Mangels (Nachbesserung) oder durch Lieferung eines mangelfreien Produkts (Ersatzlieferung) leisten. Ist die von uns gewählte Art der Nacherfüllung im Einzelfall für Sie unzumutbar, können Sie sie ablehnen. Unser Recht, die Nacherfüllung unter den gesetzlichen Voraussetzungen zu verweigern, bleibt unberührt.

(6) Wir sind berechtigt, die geschuldete Nacherfüllung davon abhängig zu machen, dass Sie den fälligen Kaufpreis bezahlen. Sie sind jedoch berechtigt, einen im Verhältnis zum Mangel angemessenen Teil des Kaufpreises zurückzubehalten.

(7) Sie haben uns die zur geschuldeten Nacherfüllung erforderliche Zeit und Gelegenheit zu geben, insbesondere das beanstandete Produkt zu Prüfungszwecken zu übergeben. Im Falle der Ersatzlieferung haben Sie uns das mangelhafte Produkt auf unser Verlangen nach den gesetzlichen Vorschriften zurückzugeben; einen Rückgabeanpruch haben Sie jedoch nicht. Die Nacherfüllung beinhaltet weder den Ausbau, die Entfernung oder Deinstallation des mangelhaften Produkts noch den Einbau, die Anbringung oder die Installation eines mangelfreien Produkts, wenn wir ursprünglich nicht zu diesen Leistungen verpflichtet waren; Ihre Ansprüche auf Ersatz entsprechender Kosten („Aus- und Einbaukosten“) bleiben unberührt.

(8) Die zum Zweck der Prüfung und Nacherfüllung erforderlichen Aufwendungen, insbesondere Transport-, Wege-, Arbeits- und Materialkosten sowie ggf. Aus- und Einbaukosten tragen bzw. erstatten wir nach Maßgabe der gesetzlichen Regelungen und dieser Verkaufsbedingungen, wenn tatsächlich ein Mangel vorliegt. Andernfalls können wir von Ihnen die aus dem unberechtigten Mangelbeseitigungsverlangen entstandenen Kosten ersetzt verlangen, wenn Sie wussten oder hätte erkennen können, dass tatsächlich kein Mangel vorliegt.

(9) In dringenden Fällen, insbesondere bei Gefährdung der Betriebssicherheit oder zur Abwehr unverhältnismäßiger Schäden, haben Sie das Recht, den Mangel selbst zu beseitigen und von uns Ersatz der hierzu objektiv erforderlichen Aufwendungen zu verlangen. Von einer derartigen Selbstvornahme sind wir unverzüglich, nach Möglichkeit vorab, zu benachrichtigen. Dieses Selbstvornahmerecht besteht nicht, wenn wir berechtigt wären, eine entsprechende Nacherfüllung nach den gesetzlichen Vorschriften zu verweigern.

(10) Wenn eine für die Nacherfüllung von Ihnen zu setzende angemessene Frist erfolglos abgelaufen oder nach den gesetzlichen Vorschriften entbehrlich ist, können Sie nach den gesetzlichen Vorschriften vom Kaufvertrag zurücktreten oder den Kaufpreis mindern. Bei einem unerheblichen Mangel besteht jedoch kein Rücktrittsrecht.

(11) Ihre Ansprüche auf Aufwendungsersatz gemäß § 445a Abs. 1 BGB sind ausgeschlossen, es sei denn, der letzte Ver-

trag in der Lieferkette ist ein Verbrauchsgüterkauf (§§ 478, 474 BGB) oder ein Verbrauchervertrag über die Bereitstellung digitaler Produkte (§§ 445c S. 2, 327 Abs. 5, 327u BGB). Ihre Ansprüche auf Schadensersatz oder Ersatz vergeblicher Aufwendungen (§ 284 BGB) bestehen auch bei Mängeln des Produkts nur nach Maßgabe der nachfolgenden Ziff. 15 und 16 dieser Verkaufsbedingungen.

(12) Bitte entfernen Sie nie Typenschilder, Aufkleber oder Seriennummern, da Sie und wir diese zum Nachweis Ihres Gewährleistungsanspruchs benötigen.

(13) Für erweiterte Leistungen in Form von Garantie-Verlängerungspaketen gelten die individuell getroffenen Vereinbarungen.

8. WEM WAS GEHÖRT – EIGENTUMSVORBEHALT

(1) Das Eigentum an jedem gelieferten Produkt bleibt bis zur Bezahlung sämtlicher Ihrer bei Vertragsschluss bestehenden Verbindlichkeiten aus der Geschäftsverbindung mit uns vorbehalten. Sie verpflichten sich, das gelieferte Produkt während des Bestehens des Eigentumsvorbehalts pfleglich zu behandeln und nur bestimmungsgemäß zu verwenden.

(2) Die Weiterveräußerung ist während dieser Zeit ausschließlich Wiederverkäufern und nur im Rahmen des gewöhnlichen Geschäftsgangs gestattet. Im Falle des Weiterverkaufs des Produkts treten Sie die Forderungen aus dem Weiterverkauf insoweit bereits jetzt an uns ab; wir nehmen die jeweilige Abtretung an. Sie bleiben weiterhin zur Einziehung der Forderung berechtigt. Unser Recht zur Einziehung der Forderung bleibt hiervon unberührt. Wir verpflichten uns jedoch, die Forderungen nicht einzuziehen, solange Sie Ihren Zahlungsverpflichtungen nachkommen. Soweit wir nach vorstehenden Bestimmungen die Forderung einziehen dürfen, sind Sie auf unser Verlangen verpflichtet, alle Informationen und Unterlagen herauszugeben, die für den Einzug der Forderung durch uns erforderlich sind, und dem Drittschuldner die Abtretung der Forderung anzuzeigen.

(3) Im Falle der Pfändung, des Arrestes oder der drohenden Anordnung einer Sequestration oder der Insolvenz haben Sie uns unverzüglich schriftlich zu benachrichtigen. Sie verpflichten sich weiterhin, das Vorbehaltseigentum vor dem Zugriff Dritter zu sichern, eine Wegnahme zu unterbinden oder ggf. eine Aussonderung herbeizuführen. Im Falle des Unterbleibens dieser unverzüglich schriftlichen Information haften Sie bzw. bei juristischen Personen der gesetzliche Vertreter persönlich für den uns daraus entstehenden Schaden nach den gesetzlichen Bestimmungen.

(4) Für den Fall eines Ihr Unternehmen betreffenden Insolvenzantrages untersagen wir bereits jetzt die Weiterveräußerung des unter Eigentumsvorbehalt gelieferten Produkts und die Ermächtigung, die Forderungen einzuziehen. Dies gilt auch für die Weiterveräußerung und den Forderungseinzug durch den Insolvenzverwalter.

(5) Bei Pflichtverletzungen durch Sie, insbesondere im Fall des Zahlungsverzugs, sind wir – nach erfolglosem Ablauf einer Ihnen gesetzten angemessenen Frist zur Leistung – berechtigt, vom Vertrag zurückzutreten und die gelieferten Produkte herauszuverlangen. In diesem Fall gestattet Sie uns schon jetzt, Ihre Geschäftsräume jederzeit zu betreten, um die Vorbehaltsware in Besitz zu nehmen. Sollte die Inbesitznahme der Produkte scheitern, so sind wir unabhängig davon berechtigt, weiterhin den Kaufpreis zzgl. evtl. Schadensersatzansprüche geltend zu machen.

(6) Verlust, Beschädigung, Pfändung von oder sonstige Eingriffe Dritter in die unter Eigentumsvorbehalt stehenden Produkte oder die Pfändung der abgetretenen Forderungen sind uns unverzüglich anzuzeigen.

(7) Wir sind verpflichtet, auf Ihr Verlangen die Sicherheiten freizugeben, soweit der realisierbare Wert die zu sichernden Forderungen um mehr als 10 % übersteigt. Die Auswahl der freizugebenden Sicherheiten obliegt uns.

9. ANNAHMEVERWEIGERUNG

Kommen Sie in Annahmeverzug, unterlassen Sie eine Mitwirkungshandlung oder verzögert sich die Lieferung durch uns aus anderen, von Ihnen zu vertretenden Gründen, so sind wir berechtigt, Ersatz des hieraus entstehenden Schadens einschließlich Mehraufwendungen, insbesondere Lagerkosten, zu verlangen. Hierfür berechnen wir eine pauschale Entschädigung in Höhe von 0,5 % pro Kalenderwoche, beginnend mit der Lieferfrist bzw. – mangels einer Lieferfrist – mit der Mitteilung der Versandbereitschaft des Produkts, bis maximal insgesamt 5 % bzw. 10 % für den Fall der endgültigen Nichtabnahme. Der Nachweis eines höheren Schadens und unsere gesetzlichen Ansprüche, insbesondere Ersatz von Mehraufwendungen, angemessene Entschädigung sowie Kündigung, bleiben unberührt; die Pauschale ist aber auf weitergehende Geldansprüche anzurechnen. Ihnen bleibt der Nachweis gestattet, dass uns überhaupt kein oder nur ein wesentlich geringerer Schaden als vorstehende Pauschale entstanden ist.

10. MUSTER- UND LEIHARTIKEL

Für alle Artikel, die wir Ihnen unentgeltlich und befristet zur

Verfügung stellen, haften Sie in Höhe des aktuellen Verkaufspreises. Die Kosten für die Rücksendung werden von Ihnen getragen. Für Muster- und Leihartikel, die Sie nicht innerhalb der vereinbarten Frist originalverpackt, frei Haus und – im Falle von Musterartikeln – ungebraucht und in verkaufsfähigem Zustand an uns zurückgeben, gilt ein Kaufvertrag als verbindlich abgeschlossen.

11. LIEFERUNG

(1) Sollten Sie sich bei Auftragserteilung nicht anderslautend äußern, wählen wir die für Sie günstigste Versandform. Frachtkosten stellen wir Ihnen ab Werk München in Rechnung. Bei Waren, die per Spedition geliefert werden, erfolgt die Lieferung frei Bordsteinkante, also bis zu der der Lieferadresse nächst gelegenen öffentlichen Bordsteinkante, sofern sich aus unseren Versandinformationen nichts anderes ergibt und sofern nichts anderes vereinbart ist.

(2) Durch unser Verschulden verspätete Nachlieferungen erhalten Sie frachtkostenfrei.

(3) Die Gefahr des zufälligen Unterganges oder der zufälligen Beschädigung geht bei Abholung mit der Übergabe an Sie, bei Versendung mit Übergabe an den Spediteur, Frachtführer oder der sonst zur Ausführung der Versendung bestimmten Person auf Sie über. Das gilt auch dann, wenn wir weitere Leistungen, insbesondere Versandkosten, übernehmen. Der Übergabe steht es gleich, wenn Sie im Verzug der Annahme ist.

(4) Teillieferungen sind zulässig soweit diese für Sie zumutbar sind.

12. INSTALLATION UND MONTAGE

Soweit erforderlich und soweit wir gesetzlich verpflichtet sind, liefern wir alle Artikel mit Betriebsanleitungen, Bohrschablonen und Befestigungsmaterial. Die Montage oder Aufstellung übernehmen Sie selbst. Bitte beachten Sie, dass Elektroinstallationen nur von autorisierten Fachleuten durchgeführt werden dürfen und das bei etlichen Artikeln mitgelieferte Befestigungsmaterial möglicherweise nicht den Gegebenheiten vor Ort genügt.

13. REPARATUR-EINSENDUNGEN

Defekte an von uns gelieferten Produkten, die außerhalb der Mängelhaftung liegen, melden Sie uns bitte vor Einsendung telefonisch. Sie erhalten von uns dann einen Rücklieferschein zugesandt, der eine schnelle und reibungslose Reparatur ermöglicht. Ohne Rücklieferschein oder unfrei eingesandte Ware können wir leider nicht annehmen.

14. ENTSORGUNG

(1) Sie übernehmen die Pflicht, sämtliche an Sie gelieferten, elektrisch betriebenen Geräte nach Nutzungsbeendigung auf eigene Kosten gemäß den jeweils gültigen Vorschriften, insbesondere des Elektro- und Elektronikgerätegesetzes (ElektroG) ordnungsgemäß zu entsorgen. Damit werden wir von den Verpflichtungen nach § 10 Abs. 2 ElektroG und damit im Zusammenhang stehender Ansprüche Dritter freigestellt. Unterlassen Sie es, Dritte, an die Sie diese Geräte weiterverkaufen, vertraglich zur Übernahme der Entsorgungspflicht und zur Weiterverpflichtung zu verpflichten, so sind Sie verpflichtet, die gelieferte Ware nach Nutzungsbeendigung auf Ihre Kosten zurückzunehmen und nach den gesetzlichen Vorschriften ordnungsgemäß zu entsorgen.

(2) Unser Anspruch auf Übernahme der gesetzeskonformen Entsorgung durch Sie verjährt nicht vor Ablauf von 2 Jahren nach der endgültigen Beendigung der Nutzung der an Sie ausgelieferten Geräte. Die zweijährige Frist der Ablaufhemmung beginnt frühestens mit Zugang Ihrer schriftlichen Mitteilung über die Nutzungsbeendigung. Unsere WEEE-Reg.-Nr. bei der Stiftung ElektroAltgeräte Register (EAR) lautet DE 55977853.

(3) Ferner haben wir uns zur Sicherstellung der gesetzeskonformen Entsorgung unserer Verkaufsverpackungen dem Dualen System über die Zentek GmbH & Co. KG angeschlossen. Transportverpackungen können zu deren ordnungsgemäßen Entsorgung an uns kostenfrei zurückgegeben werden.

15. HAFTUNG

(1) Bei Vorsatz oder grober Fahrlässigkeit sowie bei Vorliegen einer Garantie ist die Haftung unbeschränkt.

(2) Die Haftung für eine leicht fahrlässige Verletzung wesentlicher Vertragspflichten, also von Pflichten, deren Erfüllung die ordnungsgemäße Durchführung des Vertrags überhaupt erst ermöglicht und auf deren Einhaltung Sie als Besteller regelmäßig vertrauen und vertrauen dürfen, ist beschränkt auf darauf zurückzuführende Sach- und Vermögensschäden in Höhe des vorhersehbaren, typischerweise eintretenden Schadens. Im Falle der Verletzung von Leben, Körper oder Gesundheit, im Fall von Ansprüchen nach dem Produkthaftungsgesetz sowie wegen eines arglistig verschwiegenen Mangels ist die Haftung für leichte Fahrlässigkeit unbeschränkt.

(3) Jede weitergehende Haftung auf Schadensersatz ist ausgeschlossen.

(4) Soweit unsere Haftung begrenzt oder ausgeschlossen ist, gilt dies auch gegenüber Dritten, und ist unsere Haftung für

Pflichtverletzungen unserer Erfüllungs- und Verrichtungsgehilfen ebenso begrenzt bzw. ausgeschlossen.

16. VERJÄHRUNG

(1) Die Verjährungsfrist für Ansprüche und Rechte wegen Mängeln der Lieferungen der Produkte – gleich aus welchem Rechtsgrund – beträgt ein Jahr. Die Verjährungsfrist von einem Jahr gilt auch für sämtliche Schadensersatzansprüche gegen uns, die unabhängig von der Rechtsgrundlage des Schadensersatzanspruchs mit einem Mangel im Zusammenhang stehen. Soweit Schadensersatzansprüche gegen uns bestehen, die nicht mit einem Mangel in Zusammenhang stehen, gilt unabhängig von ihrem Rechtsgrund für sie eine einjährige Verjährungsfrist.

(2) Die in den vorstehender Ziff. 16 (1) bestimmten Verjährungsfristen gelten jedoch mit folgender Maßgabe:

- Die Verjährungsfristen gelten nicht im Falle des Vorsatzes, bei arglistigem Verschweigen eines Mangels oder bei Übernahme einer Garantie für die Beschaffenheit der Produkte;
- Die Verjährungsfristen gelten für Schadensersatzansprüche zudem nicht:
 - bei einer grob fahrlässigen Pflichtverletzung,
 - im Falle einer schuldhaften, nicht in der Lieferung eines mangelhaften Produkts bestehenden Verletzung wesentlicher Vertragspflichten,
 - nicht in den Fällen einer schuldhaft verursachten Verletzung des Lebens, des Körpers oder der Gesundheit, und nicht
 - bei Ansprüchen nach dem Produkthaftungsgesetz.
- Die Verjährungsfristen für Schadensersatzansprüche gelten auch für den Ersatz vergeblicher Aufwendungen.

(3) Jede Verjährungsfrist beginnt bei allen im Zusammenhang mit der Lieferung eines Produkts stehenden Schadensersatzansprüchen mit der Ablieferung des jeweiligen Produkts.

(4) Soweit nicht ausdrücklich anderes bestimmt ist, bleiben die gesetzlichen Bestimmungen über den Verjährungsbeginn, die Ablaufhemmung, die Hemmung und den Neubeginn von Fristen unberührt.

17. DATENVERARBEITUNG

(1) Die für die Auftragsbearbeitung notwendigen Daten werden gespeichert. Wir verpflichten uns selbstverständlich, Ihre Daten vertraulich zu behandeln und nicht an Dritte weiterzugeben. Im Übrigen weisen wir auf unsere Datenschutzerklärung hin.

(2) Sie verpflichten sich, die im Rahmen der Geschäftsverbindung anfallenden Daten nicht an unbefugte Dritte weiterzugeben und diese vor Zugriff und Missbrauch durch nicht berechnigte Personen sicher zu schützen und zu verwahren.

18. RECHTSWAHL, GERICHTSSTAND

(1) Es gilt ausschließlich deutsches Recht unter Ausschluss des UN-Kaufrechts.

(2) Im Geschäftsverkehr mit Kaufleuten und mit juristischen Personen des öffentlichen Rechts wird für alle aus dem Vertrag sich ergebenden Rechtsstreitigkeiten als Gerichtsstand, einschließlich Wechsel- und Scheckklagen, ausschließlich München vereinbart. Wir sind auch berechtigt, an Ihrem Unternehmenssitz zu klagen.

Stand: Januar 2024

AIR-WOLF GmbH
Waschraum- und Hygienetechnik
Unterhachinger Straße 75
D-81737 München

Telefon +49 (89) 420790-10
Telefax +49 (89) 420790-70
air-wolf@air-wolf.de
www.air-wolf.de

Ein Unternehmen der
Wolf-Gruppe

AIR-WOLF

WARUM PRODUKTE VON AIR-WOLF?

„Es gibt kaum etwas auf dieser Welt, das nicht irgend jemand ein wenig schlechter machen und etwas billiger verkaufen könnte, und die Menschen, die sich nur am Preis orientieren, werden die gerechte Beute solcher Machenschaften.

Es ist unklug, zu viel zu bezahlen, aber es ist noch schlechter, zu wenig zu bezahlen. Wenn Sie zu viel bezahlen, verlieren Sie etwas Geld, das ist alles. Wenn Sie dagegen zu wenig bezahlen, verlieren Sie manchmal alles, da der Gegenstand die ihm zugeordnete Aufgabe nicht erfüllen kann.

Das Gesetz der Wirtschaft verbietet es, für wenig Geld viel Wert zu erhalten. Nehmen Sie das niedrigste Angebot an, müssen Sie für das Risiko, das Sie eingehen, etwas hinzurechnen. Und wenn Sie das tun, haben Sie auch genug Geld, um für etwas Besseres zu bezahlen.“

John Ruskin (1819 – 1900),
britischer Sozialreformer